

## (1) 神奈川さんの家族構成

夫	神奈川太郎	42歳	会社員
妻	ゆめ子	37歳	パート
長男	一郎	10歳	小学4年生
長女	美花	5歳	幼稚園年中組

## (2) 神奈川さん一家のライフプラン

太郎	65歳まで現在の会社に勤務する
ゆめ子	長女大学卒業まではパートを続ける
一郎	高校は私立。大学は国公立理科系に自宅通学
美花	高校まで公立。大学は私立文系に自宅通学

※2013年にマイホーム購入を計画中。両親からの資金援助は1000万円。預貯金500万円。住宅ローン2500万円

※太郎65歳のときリフォーム。予算300万円

※自動車(2010年購入)を9年ごとに買替え。予算はそれぞれ150万円

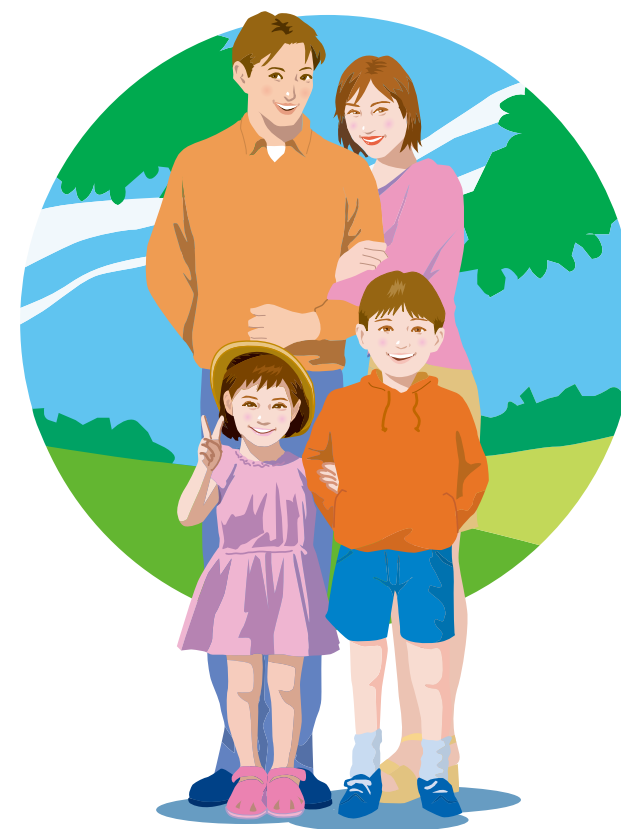
※結婚25年目の平成38年に家族で海外旅行。予算100万円

## (3) 現在の収支

手取り収入	太郎:496万円	ゆめ子:80万円
その他	学資保険が長男・長女100万円ずつ	
基本生活費	216万円	
その他の生活費	60万円	
教育費	78万円	
住居費(住宅ローン+管理費等)	171万円の予定	
保険料	31万円	
一時的な支出(毎年)	20万円	
一時的な支出(単年)	-	
使途不明金		

## (4) 預貯金

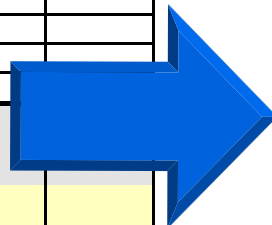
1,000万円



# 「わが家の未来年表」作成例

[ ] 家 未来年表 (2013年度版)		2012年末の預貯金残高 万円										
		平成25年	平成26年	平成27年	平成28年	平成29年	平成30年	平成31年	平成32年	平成33年	平成34年	平成35年
西 暦		2013	1	2	3	4	5	6	7	8	9	10
ご家族 / 年齢	世帯主											
	配偶者											
	第1子											
	第2子											
	第3子											
家族の イベント	子ども様の進路プラン											
	住宅購入・車検・車の購入 ・旅行・結婚資金援助など											
	*上昇率は変更可能 ⇒ 上昇率											
収 入	給与収入 本人	0.1%										
	給与収入 配偶者											
	満期金など (一時的収入)											
	育児手当・私的年金											
	公的年金 本人											
	公的年金 配偶者											
	<b>収入合計</b>											
支 出	A. 基本生活費	0.5%										
	B. その他生活費	0.5%										
	D. 住宅費 (家賃・ローン・管理費)											
	E. 保険料											
	C. 教育・イベント費用 (3年)	1.0%										
	その他の支出 (毎年)											
	その他の支出 (単年)											
<b>支出合計</b>												
<b>収支 (貯蓄可能額)</b>												
	預貯金残高											
	預貯金残高	0.1%										
	預貯金残高	2.0%										
	割戻後残高	0.1%										
	世帯主死亡保険金額											

プランを元に、エクセルで作った試算表に  
 40年後の未来まで想定して入力していきます



[ ] のセルに1年間の家計数を入力します。  
 [ ] のセルには、上昇率を反映した数値が自動的に表示されます。\*数値はセルごとに変更が可能です。  
 セルには自動計算する関数が入っています。直接セルに数値を入力するとその機能は解除されます

# 「わが家の未来年表」作成例

神奈川 家  
未来年表 (2013年度版)

2012年末の預貯金残高  
1,000 万円

		平成25年	平成26年	平成27年	平成28年	平成29年	平成30年	平成31年	平成32年	平成33年	平成34年	平成35年	平成36年	
西 暦		2013	2014	2015	2016	2017	2018	2019	2020	2021	2022	2023	2024	
ご家族 / 年齢	世帯主	42	43	44	45	46	47	48	49	50	51	52	53	
	配偶者	37	38	39	40	41	42	43	44	45	46	47	48	
	第1子	10	11	12	13	14	15	16	17	18	19	20	21	
	第2子	5	6	7	8	9	10	11	12	13	14	15	16	
	第3子													
家族のイベント	子どもの進路プラン			第2子小学校入学	第1子中学入学				第1子高校入学	第2子中学入学	第1子大学入学		第2子高校入学	
	住宅購入・車検・車の購入・旅行・結婚資金援助など								自動車買替え					
	*上昇率は変更可能⇒ 上昇率													
収入	給与収入 本人	0.1%	496	496	497	497	498	498	499	499	500	500	501	
	給与収入 配偶者		80	80	80	80	80	80	80	80	80	80	80	
	満期金など (一時的収入)										100	80	80	
	育児手当・私的年金													
	公的年金 本人													
	公的年金 配偶者													
	<b>収入合計</b>		576	576	577	577	578	578	579	579	580	680	581	581
支出	A. 基本生活費	0.5%	216	217	218	219	220	221	223	224	225	226	227	228
	B. その他生活費	0.5%	60	60	61	61	61	62	62	62	62	63	63	63
	D. 住宅費 (家賃・ローン・管理費)		171	171	171	171	171	171	171	171	171	171	171	171
	E. 保険料		31	31	31	31	31	31	31	31	31	31	26	26
	C. 教育・イベント費用 3ページ	1.0%	588	90	81	71	75	83	289	120	132	237	203	206
	その他の支出 (毎年)		20	20	20	20	20	20	20	20	20	20	20	20
	その他の支出 (単年)													
	<b>支出合計</b>		1,086	589	582	573	579	588	795	628	641	748	710	715
	<b>収支 (貯蓄可能額)</b>		-510	-13	-5	4	-1	-9	-216	-48	-61	-67	-129	-133
	預貯金残高		490	477	472	477	476	467	250	202	141	73	-56	-189
	預貯金残高 0.1%		491	479	474	479	479	470	254	206	145	78	-51	-184
	預貯金残高 2.0%		510	507	513	527	537	539	333	291	236	173	48	-84
	割戻後残高 0.1%		490	477	471	475	474	464	249	200	140	73	-55	-187
	世帯主死亡保険金額		3,100	3,100	3,100	3,100	3,100	3,100	3,100	3,100	3,000	3,000	3,000	

住宅ローン返済が開始したとしてシミュレーションスタート!

教育費のピークが始まります。この時期までに、もっと貯蓄を増やす必要があります

セルに家族のイベントと1年間の家計の数字を入力します。  
 のセルには、上昇率を反映した数値が自動的に表示されます。\*数値はセルごとに変更が可能です。  
 セルには自動計算する関数が入っています。直接セルに数値を入力するとその機能は解除されます。  
 C.教育・イベント費用は3ページに記入します



